

# RB

## ROHÁK U BOTIČE

PRAHA MICHLE

Číslo	Místnost	m <sup>2</sup>
12.01	Chodba	7,25
12.02	Pokoj	17,53
12.03	Ložnice	16,29
12.04	Koupelna	4,27
12.05	Komora	2,23
<b>PODLAHOVÁ PLOCHA</b>		<b>56,10</b>
S17	Sklep	2,16
<b>CELKOVÁ PLOCHA</b>		<b>58,26</b>

**ROHAKUBOTICE.CZ**

\*Celková plocha je uvedena včetně sklepa. Podlahová plocha ve smyslu nařízení vlády č.366/2013 sb., tedy půdorysná plocha všech místností bytu včetně půdorysné plochy všech svislých nosných a nenosných konstrukcí uvnitř bytu. Zařízení a vybavení bytu vyobrazené v plánu jako nábytek, kuchyňská linka, vestavěné skříně a domácí spotřebiče nejsou předmětem dodávky. Rozsah dodávky je specifikován ve standardu.

Tento dokument byl zpracován pro marketingové účely.  
Investor si vyhrazuje právo na změnu.

# 12

BYT

# 4.N.P.

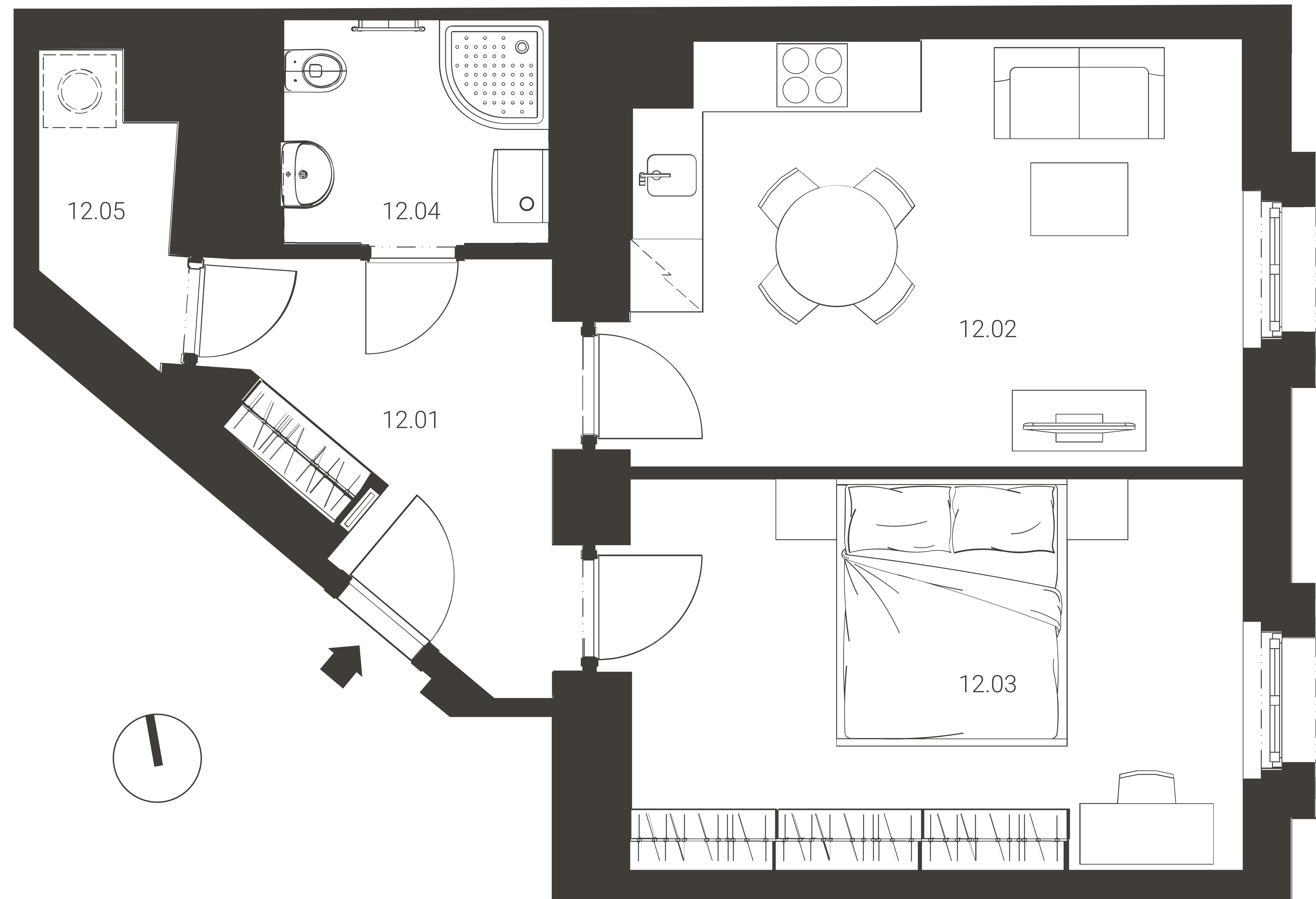
PATRO

# 2+KK

DISPOZICE

# 58,26 m<sup>2</sup>

PLOCHA\*



ul. Magistrů



**EVROPA**  
DEVELOPMENT GROUP

Výhradní prodejce:  
EVROPA realitní kancelář s.r.o.  
Telefon: +420 721 710 818  
jan.benes@rkevropa.cz